

箇所の確認

BR1-103 主軸ベアリングの確認です

対象機種： BR1-103

BR1-103 2011年生産中止してます。

1970年頃から販売している古い機械です。

主軸関係のベアリングを変更してます。

最新版は、スピンドル上部の座金・軸受ナットで固定するタイプです。

①BR1-103 ～NO.114974迄

072752040 玉軸受5204 (1個)

②BR1-103 NO.114975以降

コロ軸受 30204 (1個) 廃止

072752040 玉軸受5204 (1個)

③BR1-103 NO.117286以降

077204200 玉軸受7204B (1個)

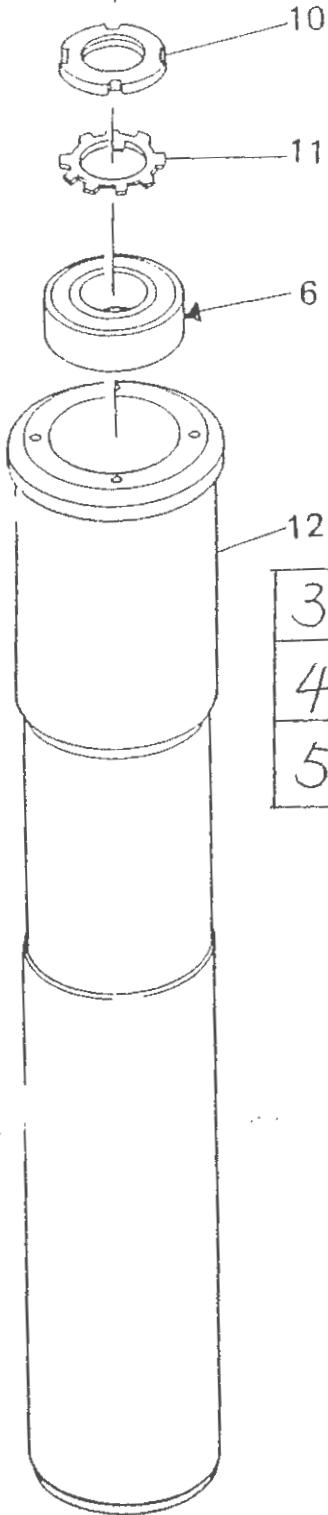
076204600 玉軸受6204VV (1個)

*②の場合、30204 (廃止) の為、③の7204B (1個) + 6204VV (1個) + 606290000 カラ-20x32x2 (1～2個) セットで交換して頂きます。

現行 (新)

4. スピンドル関係

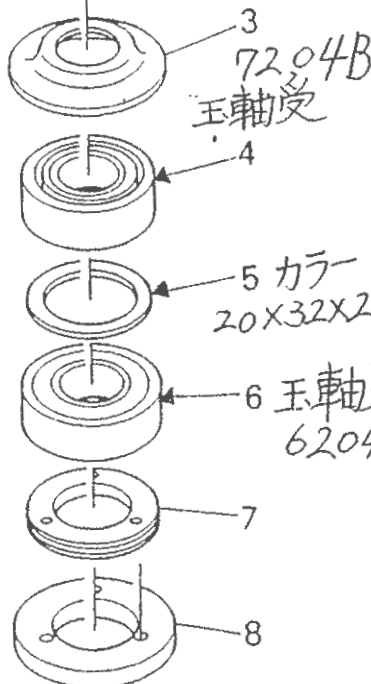
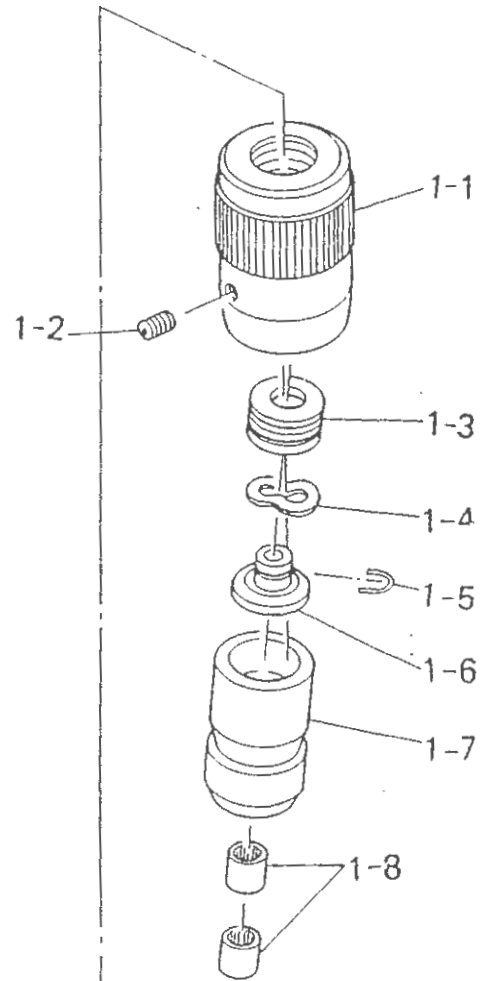
Spindle



玉軸受
6204VV

ホッチ全長 ²	
3°用	105
4°用	98
5°用(標準)	60

1. スピンH≠1-5組 Spin head ≠1-5 assembly



* スピンH(クミ)は、1-1~1-8迄
がセットです。

スピンドル(クミ)は、3種類あります。
3°用・4°用・5°用

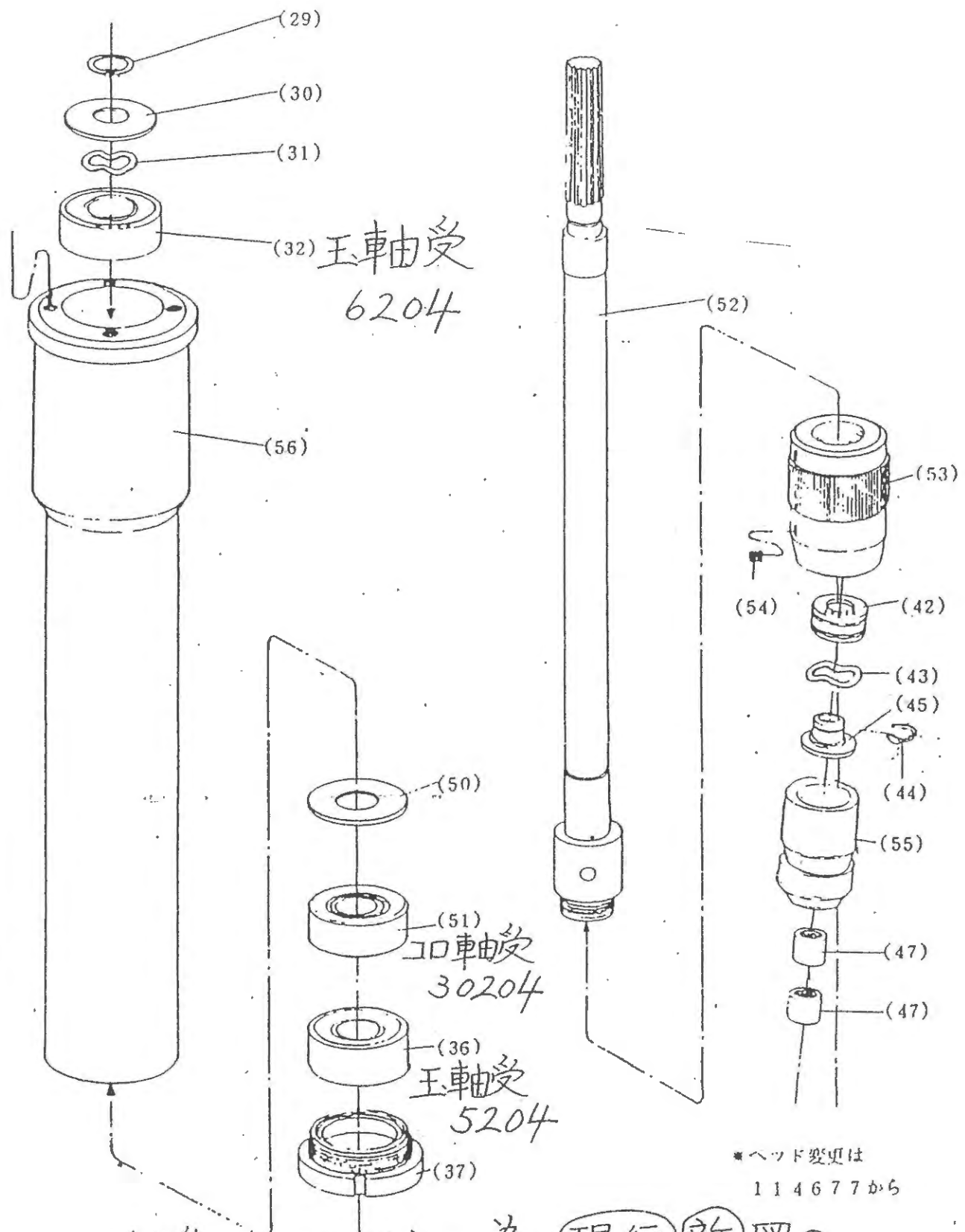
ユーザで使っている (BR1-103)
ホッチの全長で何度用か
わかります。注文の場合

BR1-103

① (114975~)

(d) スピンドル部部品図(初)
BR1-103(機番114975)
BR1-104(機番111350)

図-20



*ヘッド変更は
114677から

※コ軸受30204が無い為 ①現行②新③の
玉軸受7204B・玉軸受6204VV・カラ-20×32×2 で交換して
下さい。

(c) スピンドル部部品図

BR1-103

BR1-104

キバン114974迄

図-19

048150/42

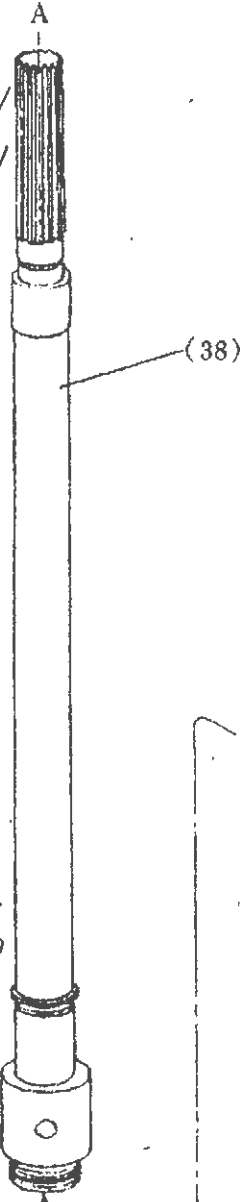
(29) トマ軸用C15

(30) 油切り板 60624000/

(31) 波座金 WW-18 60624400/

(32) 6204玉軸受 076204000

(33) ヒストンロッド 60601200/



048200/42

トマ軸用C20

(34)

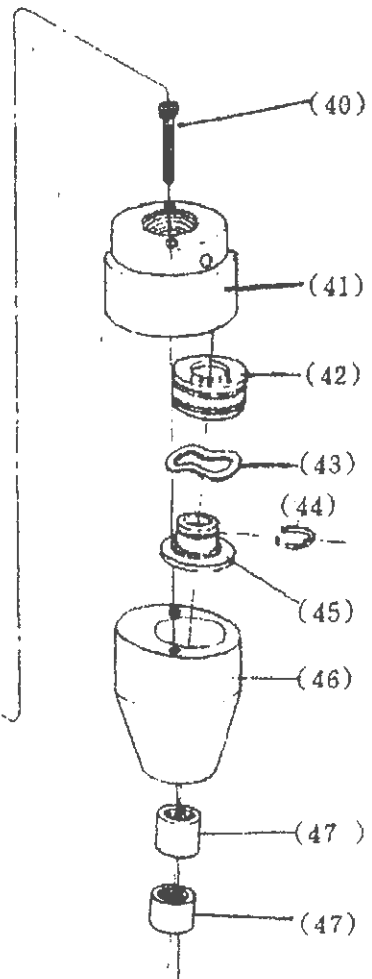
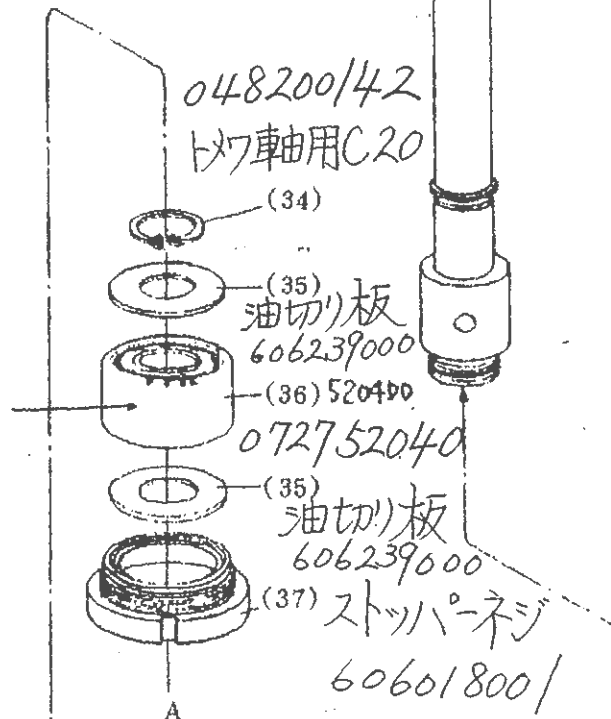
(35) 油切り板 606239000

(36) 5204玉軸受 072752040

(35) 油切り板 606239000

(37) ストッパーネジ 60601800/

玉軸受 5204



※ 在庫無しブラザで製作出来ません
※ ヒストンロッド・ストッパーネジ