

箇所の確認

BR2用 4度用ポンチの確認

対象機種： BR2-121/BR2-122

ポンチ全長 115mm = 4度用ポンチです。

A・B・C型 どのタイプになりますか？

ポンチ先端 d 寸法いくつですか？

(例) B型 ポンチ先端 d 寸法： 8パイ**657208001 ポンチB8-2-4度 になります。**

サイズ資料

BR2用 4度用ポンチ 一覧表

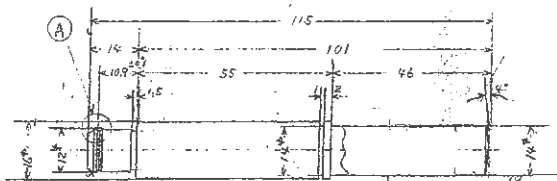
対象機種： BR2-121/BR2-122

ポンチ全長 115mm = 4度用

657108001	ポンチA8-2-4度
657110001	ポンチA10-2-4度
657112001	ポンチA12-2-4度
657114001	ポンチA14-2-4度
657208001	ポンチB8-2-4度
657210001	ポンチB10-2-4度
657212001	ポンチB12-2-4度
657214001	ポンチB14-2-4度
657308001	ポンチC8-2-4度
657310001	ポンチC10-2-4度
657312001	ポンチC12-2-4度
657314001	ポンチC14-2-4度

ポンチ呼び寸法表(φd)

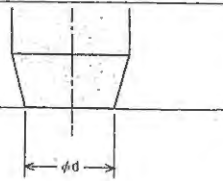
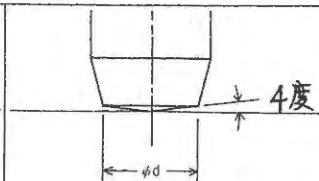
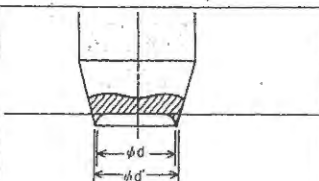
	A 型	B 型	C 型
BR2型用 (4度用)	8・10・12・14		8・10・12・14



(参考)

657214001 BR2用ポンチB14-2-4度

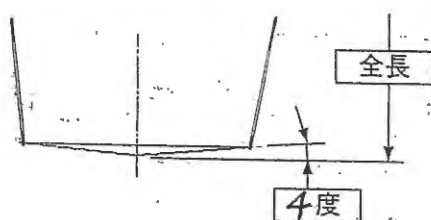
ポンチ呼び寸法表(φd)

	A 型	B 型	C 型
BR2型用 (4度用)	8・10・12・14		8・10・12・14
			

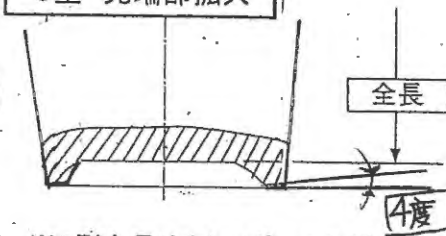
A型 先端部拡大



B型 先端部拡大



C型 先端部拡大

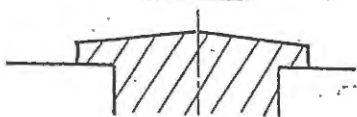


※C型全長はカシメポンチ先端ではありません。

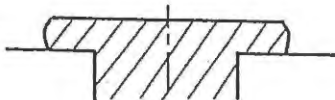
カシメ形状

※カシメ外周はリベット材質の展延性により形状が変わります。

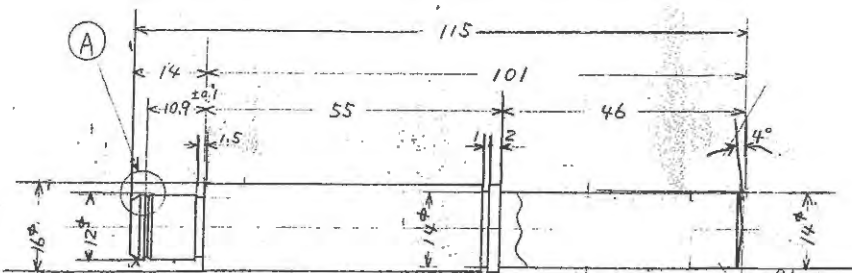
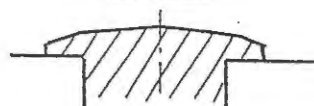
A型



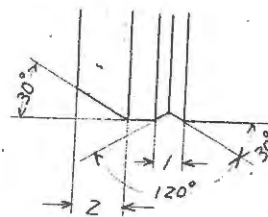
B型



C型



Ⓐ部 拡大図

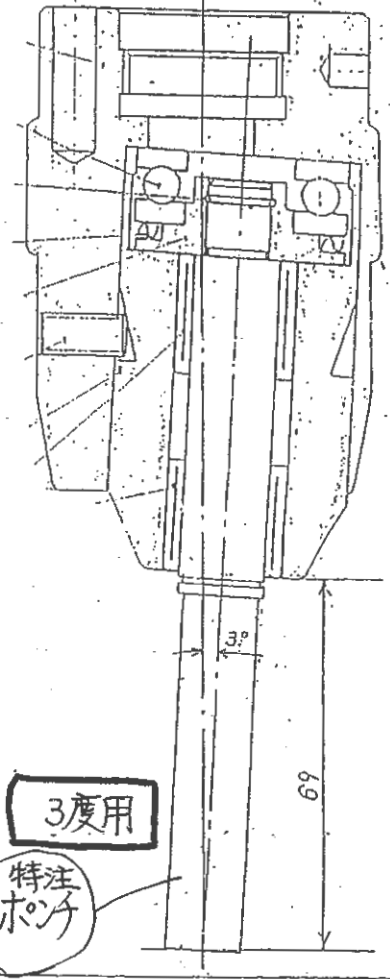
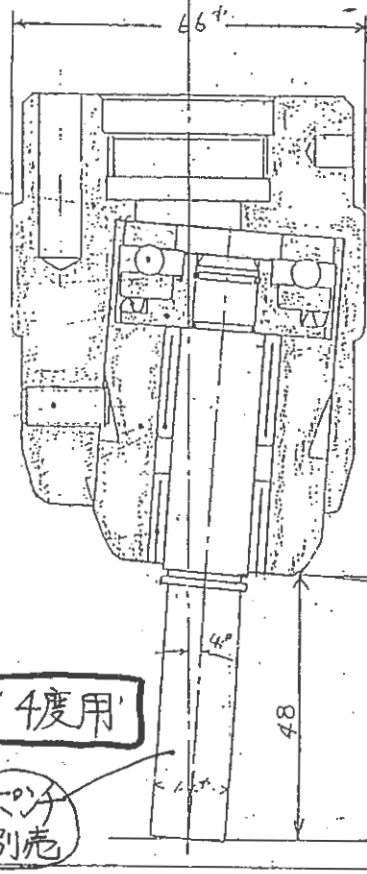
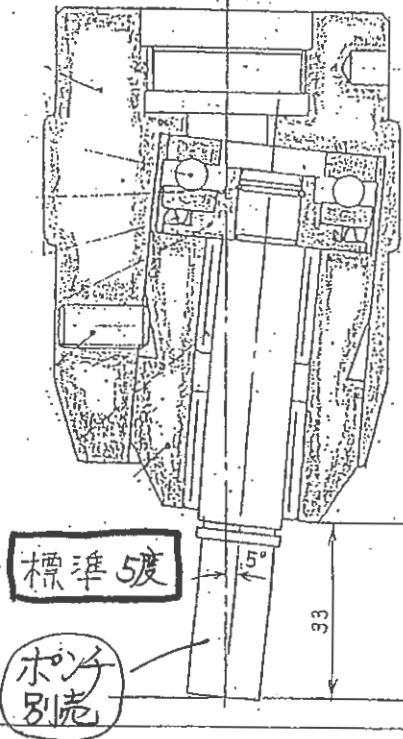


65721400/ BR2用ポンチB14-2-4度

(参考図)

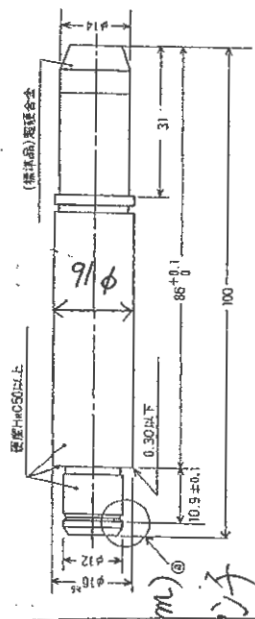
※ スピンヘッド中心からの距離に対するワーク許容高さ。尺度%の組図の上に変更して使用下さい。

BR2用スピンヘッド



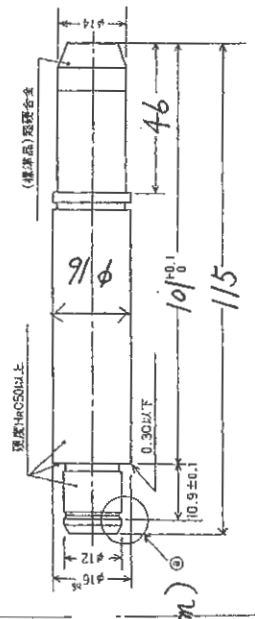
特注ポンチはブラダでは製作しておりません

BR2型用



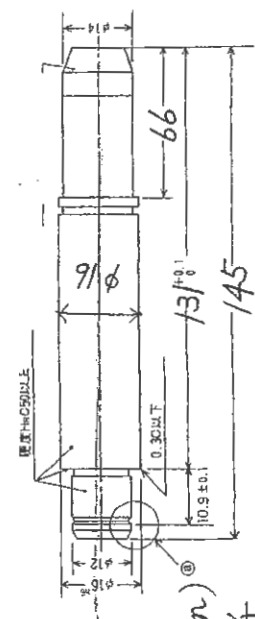
(ポンチ全長100mm) 5度標準ポンチ

BR2型用



ポンチ全長115mm) 4度ポンチ

BR2型用



(ポンチ全長145mm) 3度特注ポンチ (ブラダでは製作しておりません)