

箇所の確認

BT0-263 (旧) タイプの部品表

対象機種： BT0-263

BT0-263 2011年生産中止した機械です。

箇所によって (新)(旧) あります。

(旧)タイプの箇所を連絡します。

ご注文の場合、必ず、BT0-263 製造キバンを確認願います。

B軸関係の部品を変更してます。

BT0-263 ~NO.112866迄 旧タイプ

BT0-263 NO.112867以降 新タイプ

***資料は、旧タイプです。**

マサツ板3・ピニオン・カエハグルマ軸Bが変更してます。

(BT0-263) 注意点

旧タイプ

- カエハグルマ軸B(B軸関係)の部品が、製造キバンで(新)(旧)2種類あります。

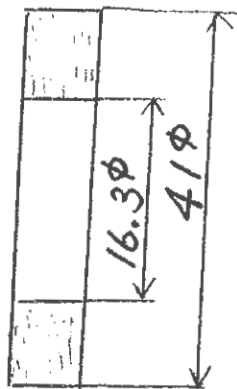
B軸関係の問合せの場合、BT0-263 製造キバンを必ず確認
必要です。

(旧)の場合: ~NO.112866迄

(新)の場合: NO.112867以降

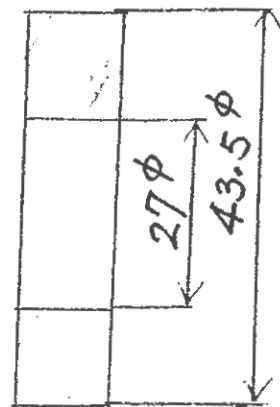
パーツNo.	旧 部品コード	旧 品名	使用個数
27	602748000	マサツ板3(旧)	1
22	602829001	ピニオンBT0(旧)	1
16	602828001	カエハグルマ軸B(旧)	1
5	602863001	ストレートピン5x13(B軸のピン)	1

旧タイプ



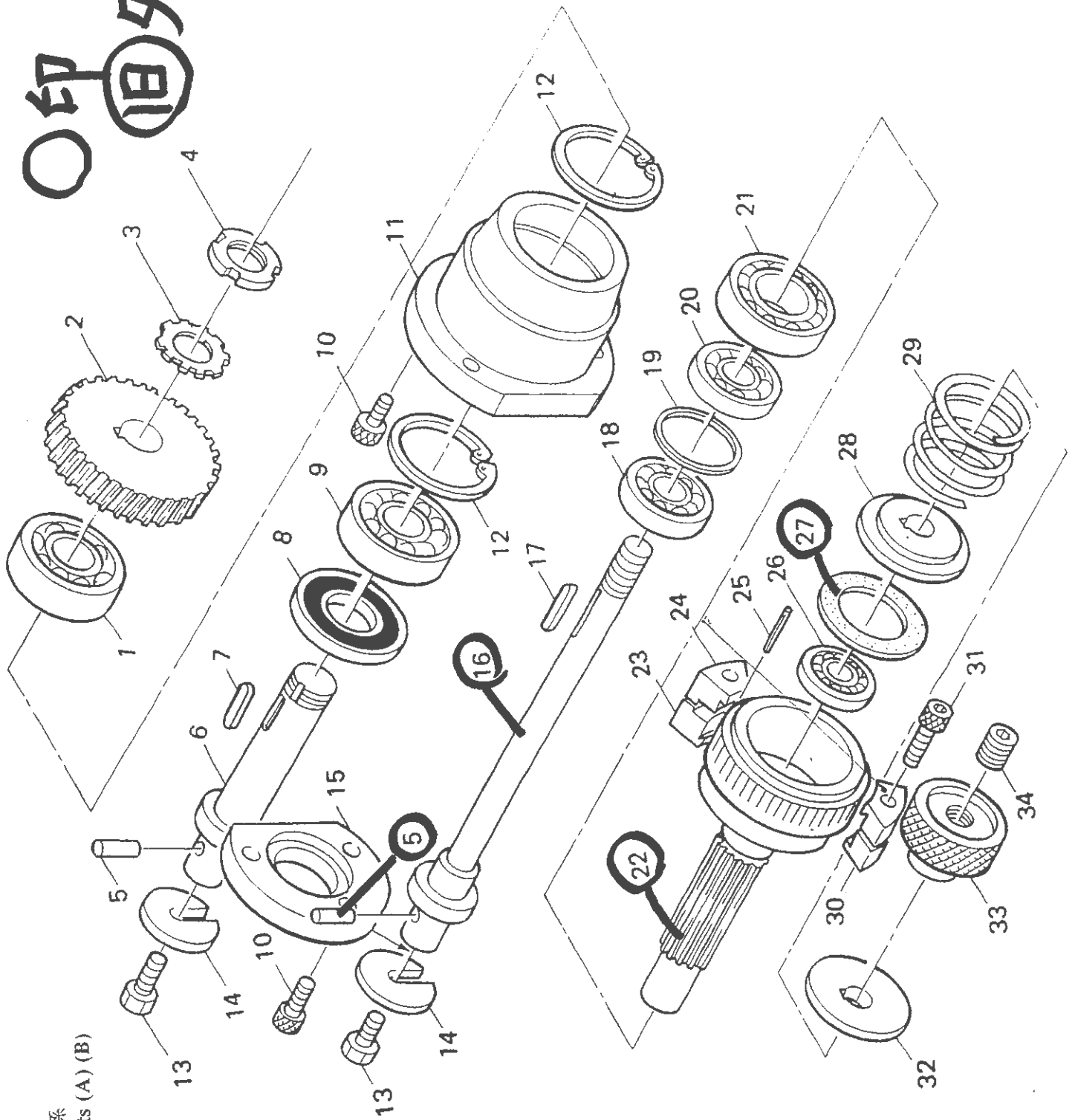
旧
602748000 マサツ板3

新タイプ



新
602830000 マサツ板3

○印 旧タイプ



5. 替齒車軸(A)・(B)関係
Change Gear Shafts (A) (B)