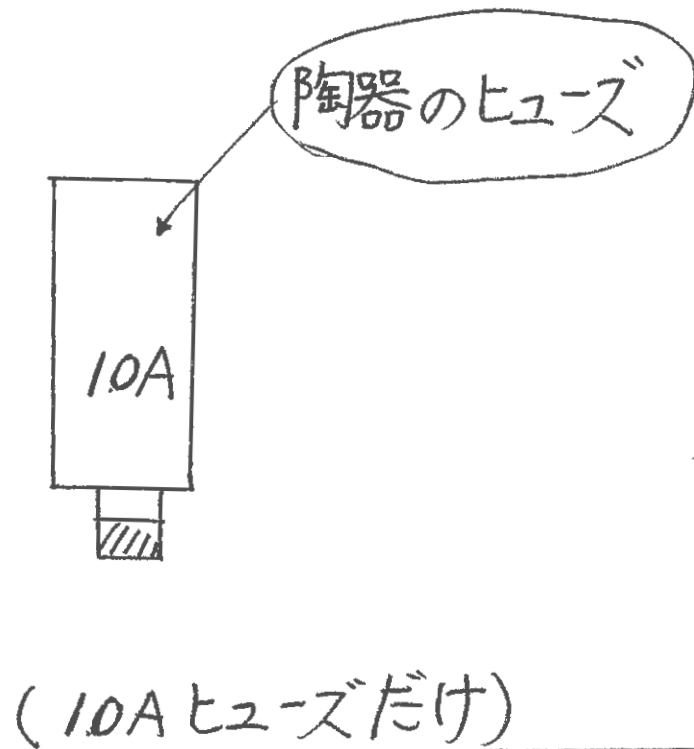
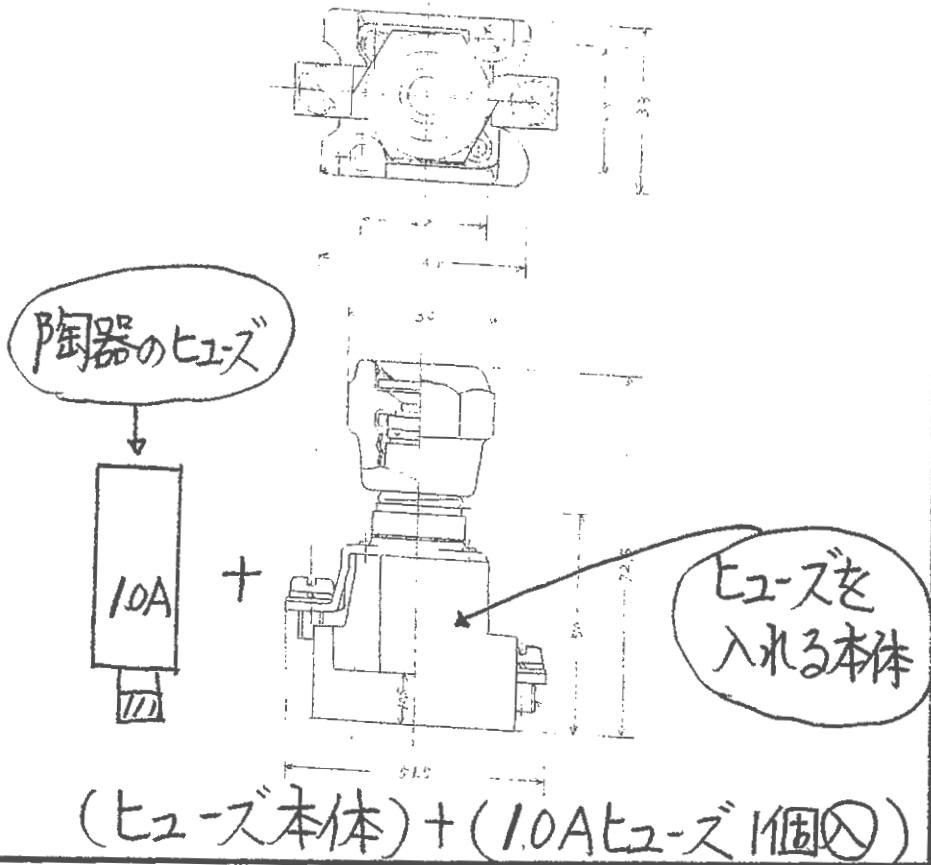


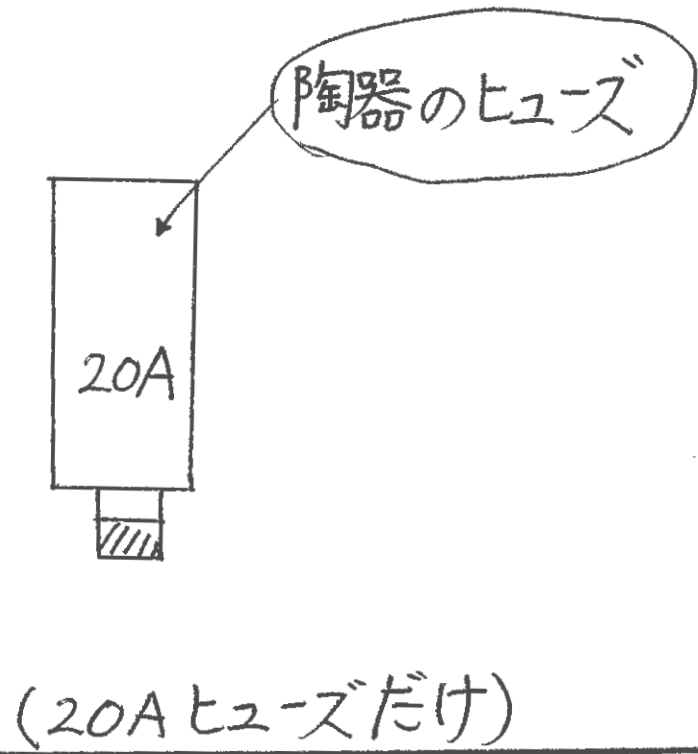
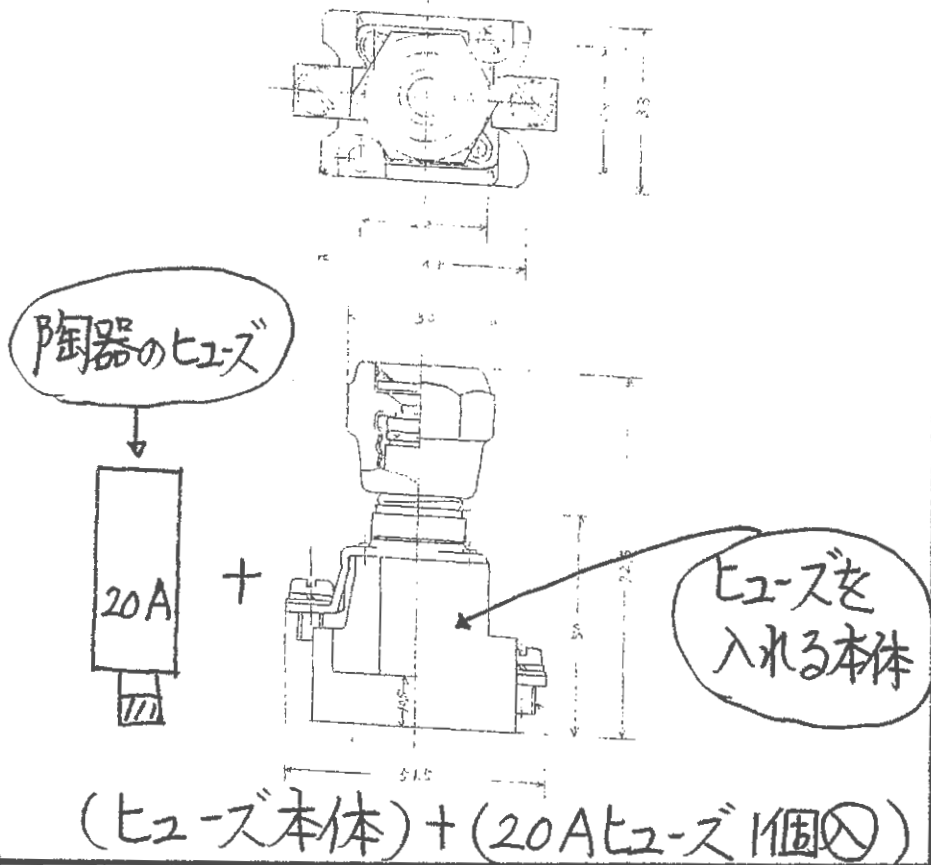
箇所の確認	BT1/BT2/BT0 旧タイプヒューズの確認
<p>対象機種： BT1-203/BT1-204/BT2-223/BT2/224/BT0-263 BT1-203/BT1-204/BT2-223/BT2-224 1980年生産中止 BT0-263 2011年生産中止</p> <p>資料は、陶器のヒューズ+陶器の本体資料です。 初期の機械に取付いていたヒューズの資料です。 途中から、ブレーカー式に変更してます。 制御箱組の中の部品です。</p> <p>初期の古い機械の為、在庫なく、供給不可部品もあります。</p> <p>(参考)</p> <p>BT1-203/BT1204用 606506000 プラグヒューズ10A (10Aヒューズ入り) 694352000 10Aヒューズエレメント (ヒューズだけ)</p> <p>BT2-223/BT2-224用 606586000 プラグヒューズ20A (20Aヒューズ入り) 694353000 20Aヒューズエレメント (ヒューズだけ)</p> <p>BT0-263用 606600000 プラグヒューズ5A (5Aヒューズ入り) 694354000 5Aヒューズエレメント (ヒューズだけ)</p>	



606506000 プラグヒューズ10A

694352000 10Aヒューズエレメント

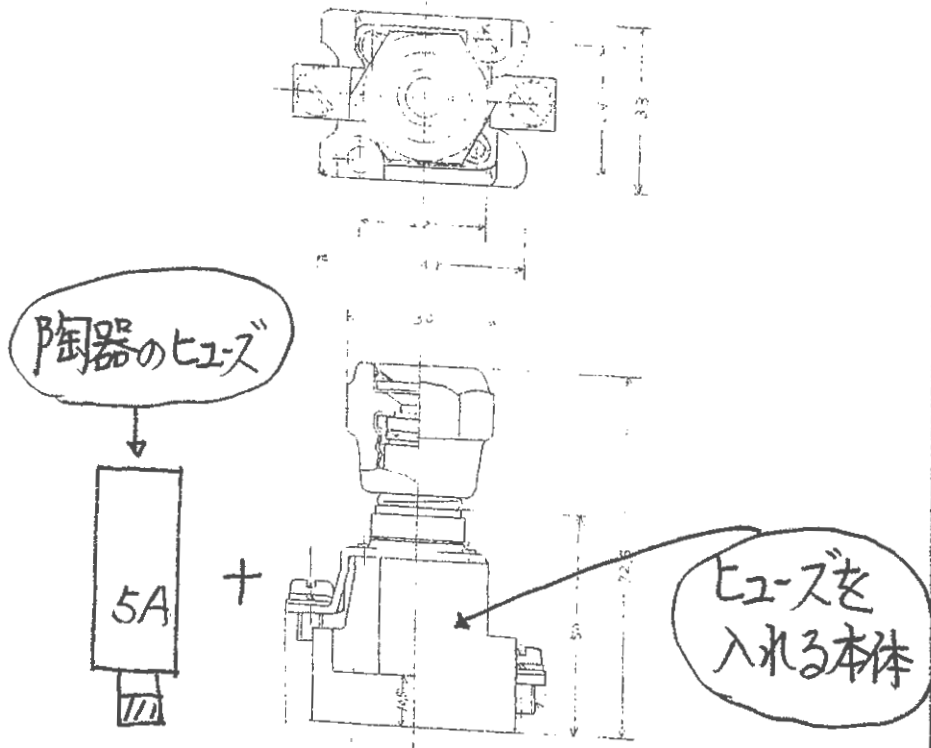
(BT1-203・BT1-204用)



606586000 プラグヒューズ20A

694353000 20Aヒューズエレメント

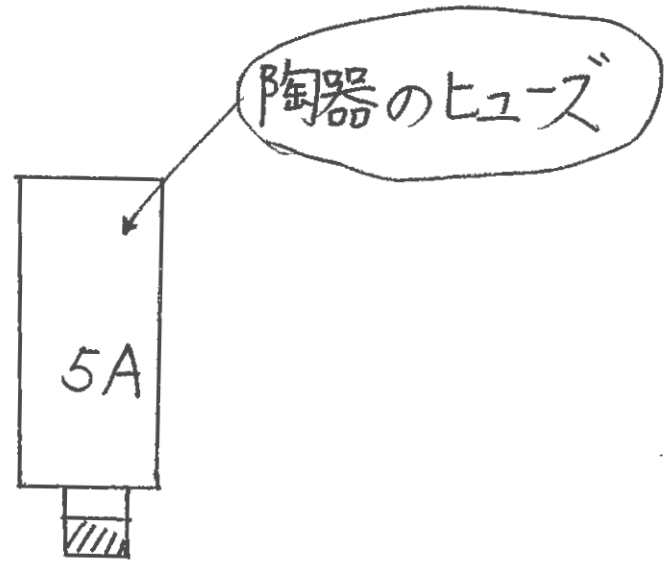
(BT2-223・BT2-224用)



(ヒューズ本体) + (5Aヒューズ1個)

606600000 プラグヒューズ 5A

(BT0-263用)



(5Aヒューズだけ)

694354000 5Aヒューズエレメント